



STAGE DETAILS

5-7-9 VAL DI LAUCO



descrizione

E' una delle prove "Storiche" del Rally della Carnia.

Quest'anno viene proposta nella **"versione Mondiale"** che porta da Alegnidis di Lauco a Casanova di Tolmezzo, da molto richiesta dagli appassionati.

La parte iniziale della prova è stata scelta a novembre 2020 dai Campioni del Mondo del Toyota Gazoo Racing per testare la YARIS WRC+ con Rovanipera.

E' una prova speciale molto apprezzata dai Piloti, perchè è molto tecnica ed impegnativa. Presenta numerosi cambi di ritmo, ed alterna tratti di salita, discesa e in falsopiano, che richiedono molta concentrazione e costanza.

Il percorso partendo da sopra Lauco, tocca le frazioni di Alegnidis, Vinaio, Plugna e Buttea fino a raggiungere la zona di Curriedi, Fusea e dopo una discesa con numerosi tornanti l'abitato di Casanova.

L'abitato di Fusea sarà raggiungibile percorrendo la strada che da Zuglio, porta a Sezza > Cazzaso Nuova > Cazzaso > Fusea.

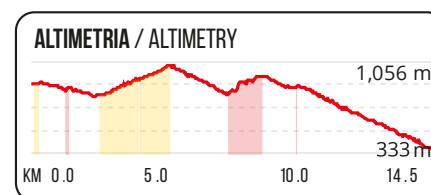
ORARIO

Domenica 3 Luglio 2022

5	08.58	7	12.51
9	16.44		

DETTAGLI STAGE

LUNGHEZZA	14.44 KM
TIP. FONDO	100% ASFALTO
ALTEZZA MIN	333 S.L.M.
ALTEZZA MAX	1056 S.L.M.



orari e luoghi chiusura strada

**Domenica 3 Luglio 2022
dalle 07.30 alle 19.00**

CS 1 / Chiusura Strada / Loc. Alegnidis di Lauco presso Fermata BUS



CS 2 / Chiusura Strada / Casanova Bivio con SP21 e fine via della Pieve





5-7-9 VAL DI LAUCO



14.44 KM



DAY 2 | Domenica, 3 Luglio 2022



INIZIO PROVA
START STAGE

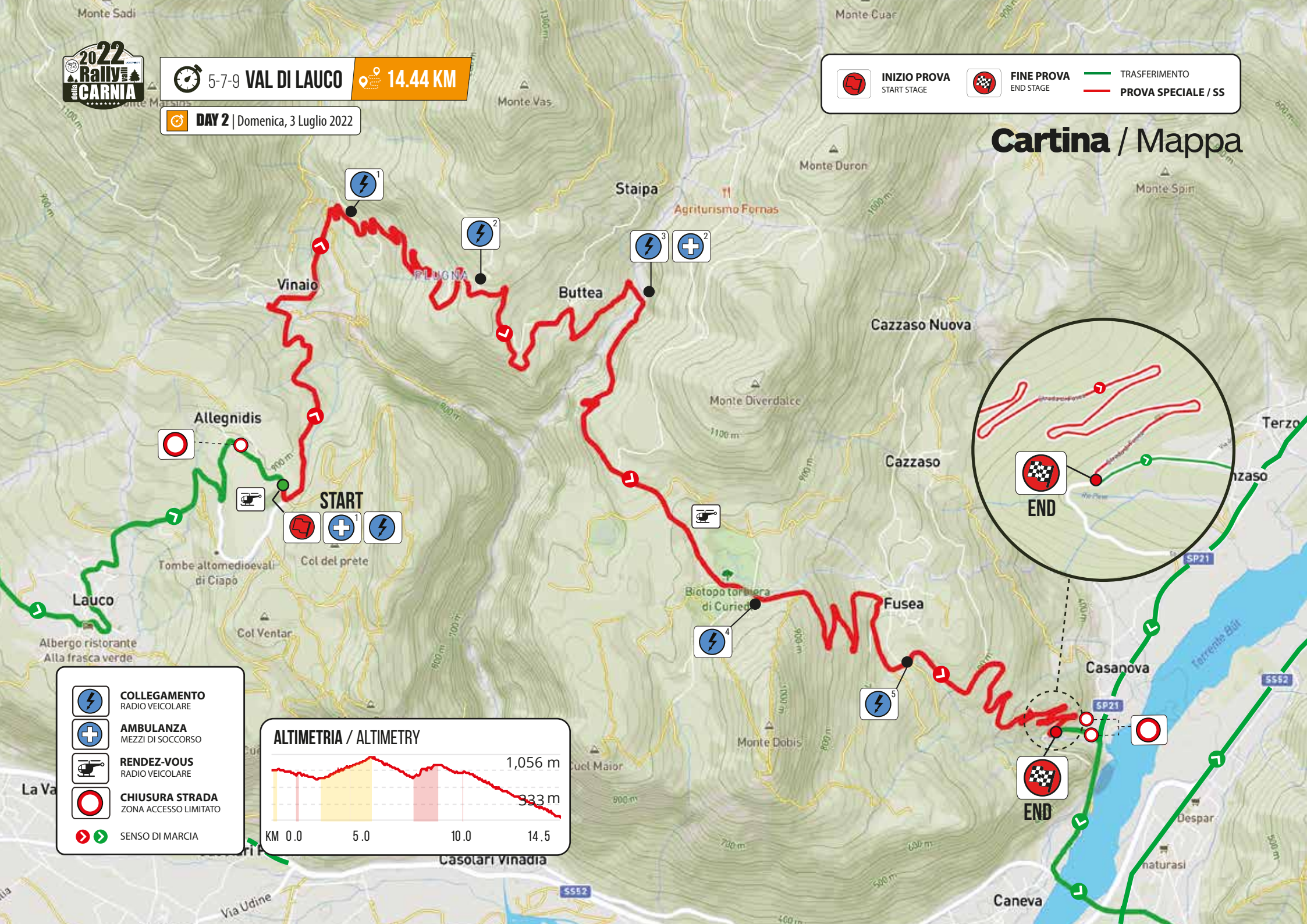


FINE PROVA
END STAGE

TRASFERIMENTO

PROVA SPECIALE / SS

Cartina / Mappa



COLLEGAMENTO
RADIO VEICOLARE

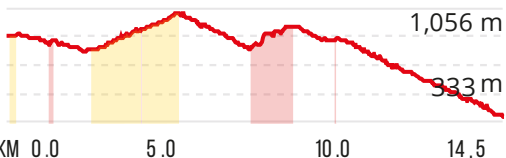
AMBULANZA
MEZZI DI SOCCORSO

RENDEZ-VOUS
RADIO VEICOLARE

CHIUSURA STRADA
ZONA ACCESSO LIMITATO

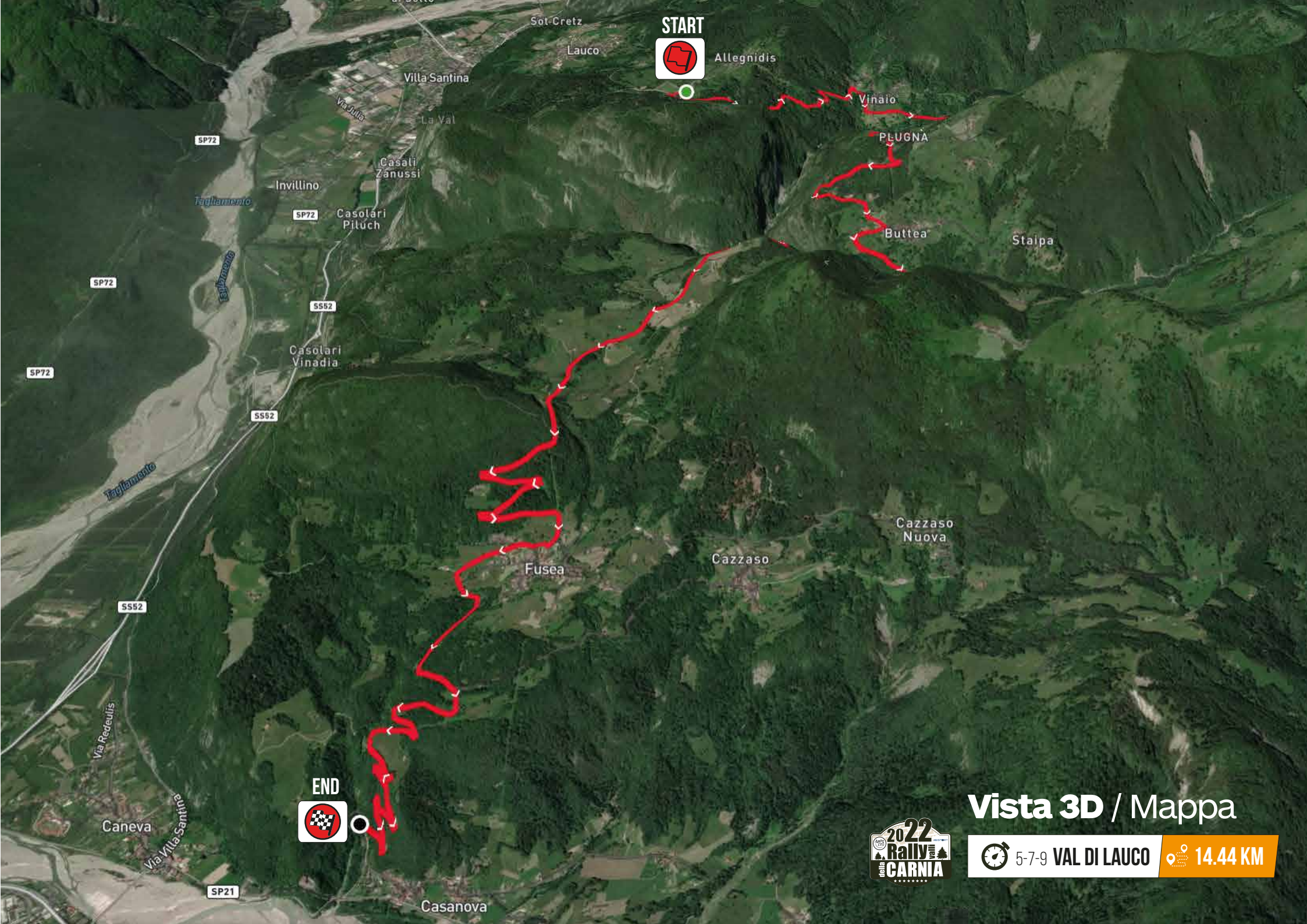
SENSO DI MARCIA

ALTIMETRIA / ALTIMETRY



Casolari Vinadia

Caneva



START



END



Vista 3D / Mappa



5-7-9 VAL DI LAUCO 14.44 KM